

NEWS RELEASE

2022年5月13日

各位

株式会社ドウシシャ

**首元のペルチェ素子プレートで体温調節する COOL&HOT デバイス
「Tempo(テンポ)」シリーズ 3機種を5月中旬に発売**

生活関連用品の企画・開発・販売を行う株式会社ドウシシャ(大阪本社：大阪市中区、代表取締役社長：野村 正幸)は、ペルチェ素子プレートを活用した COOL&HOT デバイス「Tempo(テンポ)」シリーズから3機種「Tempo Breeze」「Tempo Loop」「Tempo Clip」を全国の家電量販店・専門店、ドウシシャの直販サイト「ドウシシャマルシェ」にて5月中旬に発売します。

Tempo : <https://e-doshisha.com/tempo/>ドウシシャマルシェ : <https://www.doshisha-marche.jp/c/appliances/AL012>動画 : <https://youtu.be/r5Jkjwx2NjI>

Tempoシリーズの3機種は「ペルチェ素子」という通電することで片面が冷却され、もう片面が発熱するサーモジュールを搭載しています。

ファンによる放熱で首筋に接触するプレートの冷却/発熱をコントロールできるので、季節を問わずオールシーズン使用できます。また、フロンガスや温室効果ガスなども発生させず、小型で軽量なので環境にも優しい次世代のコンディショニングデバイスです。

【商品ラインナップ】

■Tempo Breeze (テンポ ブリーズ)

ウェアラブルスピーカーの様なデザインが特長。

首の左右に設置されたファンと、首元にフィットするペルチェ素子プレートが心地よく体温を調節します。ファンは強・中・弱の3段階で風量調節、プレートはスイッチひとつでCOOL/HOTを切り替えることが可能で、それぞれ独立操作もできます。

ファン部分を内側に折りたたむことができ、持ち運びに便利。専用キャリングポーチも付属しています。



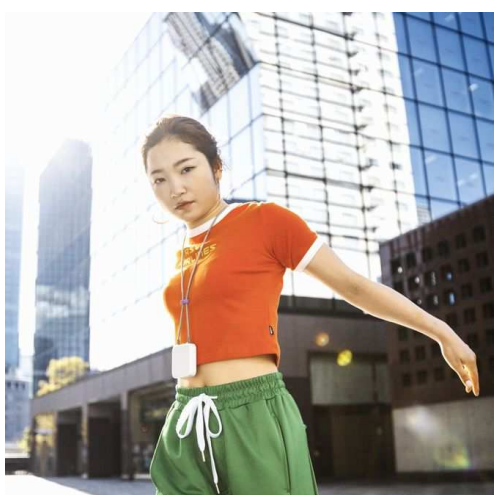
■Tempo Loop (テンポ ループ)

カードホルダーの様なデザインが特長。

バッテリーが内蔵された本体部分と、首元のペルチェ素子プレートをストラップで繋いでいます。

首元のプレートが心地よく体温を調節します。コンパクトでつけ心地軽やか。首からシンプルにぶら下げてファッションの一部にもなる、携帯にも便利なデバイスです。

本体とプレートをつなげるストラップは、片側が外れるマグネット式を採用しており、万が一引っかけた場合でもすぐに外れるように安全性に配慮した設計です。

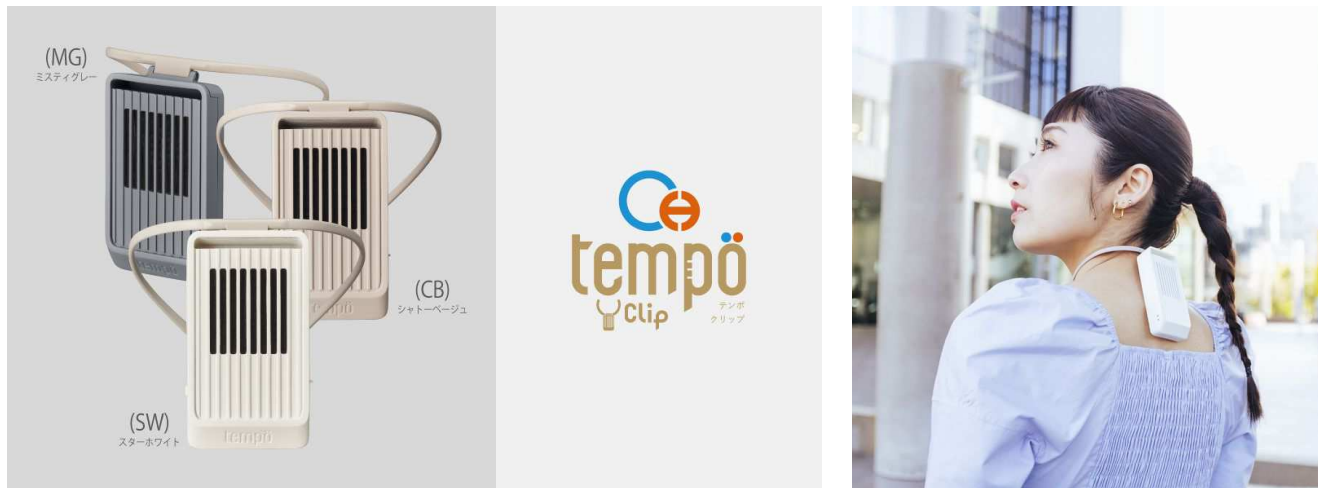


■Tempo Clip(テンポ クリップ)

首の後ろに装着する「おんぶスタイル」で、正面からは身に着けていることが気づかれにくいデバイス。首をしっかりホールドして、ぴったりフィットします。ホールド部分はスタイリングを重視し、ベージュ色を採用しています。服装の邪魔にならないデザインで、冷やすも暖めるも自由自在です。

製品側面のボタン 1 つで電源の ON/OFF、パワー調整、COOL/HOT の切り替えが可能。

首掛けアーム部分は折りたたむことができ、バッグのポケットなどの小さなスペースにも収納できます。



【商品詳細】



商品名 : Tempo Breeze (テンポ ブリーズ)

型番 : PCFX-01B

カラー : スターホワイト・シャトーベージュ・ミスティグレー

電源 : DC5V USB-C 端子 / 内蔵充電電池

内蔵充電電池 : リチウムイオン電池

充電時間 : 約 5.0 時間(電池が空状態から充電を開始 / 室温 25℃)

使用時間 : 強 : 約 2.0 時間 中 : 約 3.0 時間 弱 : 約 7.0 時間(送風のみ)(満充電状態から使用 / 室温 25℃)

プレート : 電源 / プレート温冷ボタンの最終操作後約 60 分で運転自動停止

プレート温度 : 冷モード : <弱>約 22℃、<強>約 18℃

温モード : <弱>約 36度、<強>約 40℃

使用推奨温度 : 5℃~35℃

消費電力 : 約 8.6W(プレート : 冷モード、ファン : 中、USB 外部電源で使用 / 室温 25℃)

USB ケーブル長さ : 約 0.7m

外形寸法 : 約 幅 17.2×奥行 5.6×高さ 18.5cm(使用時)

約 幅 17.2×奥行 5.6×高さ 12.5cm(折りたたみ最小時)

質量 : 約 270g(本体のみ)

商品名 : Tempo Loop (テンポ ループ)
型番 : PCX-04B
カラー : スターホワイト・シャトーベージュ・ミスティグレー
電源 : DC5V USB-C 端子/内蔵充電池
内蔵充電池 : リチウムイオン電池
充電時間 : 約 5.0 時間(電池が空状態から充電を開始/室温 25℃)
使用時間 : 電源/プレート温冷ボタンの最終操作後約 60 分で運転自動停止
冷モード 強 : 約 3 サイクル、弱 : 約 6.5 サイクル
温モード 強 : 約 4 サイクル、弱 : 約 5 サイクル ※1 サイクル=60 分
プレート温度 : 冷モード : <弱>約 22℃、<強>約 18℃
温モード : <弱>約 36 度、<強>約 40℃
使用推奨温度 : 5℃~35℃
消費電力 : 約 6W(冷モード、USB 外部電源で使用/室温 25℃)
USB ケーブル長さ : 約 0.7m
外形寸法 : 約 幅 12.5×奥行 4.5×高さ 48.5cm(使用時)
質量 : 約 170g(本体のみ)

商品名 : Tempo Clip(テンポ クリップ)
型番 : PCX-06B
カラー : スターホワイト・シャトーベージュ・ミスティグレー
電源 : DC5V USB-C 端子/内蔵充電池
内蔵充電池 : リチウムイオン電池
充電時間 : 約 3 時間(電池が空状態から充電を開始/室温 25℃)
使用時間 : 電源/プレート温冷ボタンの最終操作後約 60 分で運転自動停止
冷モード 強 : 約 1.5 サイクル、弱 : 約 2.5 サイクル
温モード 強 : 約 1.5 サイクル、弱 : 約 2.5 サイクル ※1 サイクル=60 分
プレート温度 : 冷モード : <弱>約 22℃、<強>約 18℃
温モード : <弱>約 36 度、<強>約 40℃
使用推奨温度 : 5℃~35℃
消費電力 : 約 6W(冷モード、USB 外部電源で使用/室温 25℃)
USB ケーブル長さ : 約 0.7m
外形寸法 : 約 幅 11.5×奥行 13.7×高さ 11.5cm(使用時)
約 幅 11.5×奥行 3.2×高さ 12.8cm(収納時)
質量 : 約 120g(本体のみ)

【会社概要】

商号 : 株式会社ドウシシャ
代表者 : 代表取締役社長 野村 正幸
所在地 : <大阪本社> 〒542-8525 大阪市中央区東心斎橋 1-5-5
<東京本社> 〒108-8573 東京都港区高輪 2-21-46
<東京本社第 1 ビル> 〒140-0011 東京都品川区東大井 1-8-10
設立 : 1977 年 1 月
資本金 : 49 億 93 百万円
URL : <http://www.doshisha.co.jp/>

【本製品に関するお客様からのお問い合わせ先】

株式会社ドウシシャ お客様相談室
TEL : 0120-104-481